

CURLCODE

Arricciacapelli automatico senza cavo



MANUALE D'USO

Carissima cliente,

Grazie per aver acquistato il nostro prodotto.

Questo ferro arricciacapelli di ultima generazione, è senza cavo e le consentirà quindi di creare facilmente ricci affascinanti in qualsiasi momento con la semplice pressione di un pulsante!

Questo manuale riporta le linee guida di sicurezza e le istruzioni operative. La preghiamo di leggere attentamente questo manuale prima di utilizzare il suo prodotto.

Distributore: HS plus, d.o.o.

Paese di origine: Cina

LA CONFEZIONE INCLUDE:

- 1 x Arricciacapelli automatico senza cavo
- 2 x Mollette per capelli
- 1 x Pettine per capelli
- 1 x Cavo di ricarica USB
- 1x Custodia per la conservazione
- 1 x Manuale d'uso



SPECIFICHE:

Tensione nominale: CC 5V

Potenza: 34 W

Capacità della batteria 5200 mAh, 3,6 V

Tipo di batteria: Batteria agli ioni di litio ricaricabile

Tempo di ricarica: 3,5 - 4 ore

AVVERTENZE

- Questo dispositivo non deve essere utilizzato da utenti con insufficiente esperienza o conoscenza fisica, sensoriale, mentale, (bambini compresi), a meno che non siano sotto la custodia o la direzione di una persona responsabile per loro sicurezza. I bambini devono essere sorvegliati per assicurarsi che non giochino con il dispositivo.
- **Il dispositivo non è impermeabile.**
- Tenere fuori dalla portata dei bambini.
- Non utilizzare il dispositivo se il cavo USB è danneggiato. Si prega di sostituire il dispositivo con uno nuovo.
- Quando è in uso, se si nota fuoriuscita di fumo o scintille dal dispositivo, scollegare l'alimentazione il prima possibile e avvisare immediatamente il servizio post-vendita.
- Dopo aver acceso l'alimentazione, non toccare il pannello termico con le mani, per evitare di ustionarsi.
- Assicurarsi di spegnere l'alimentazione quando il dispositivo non è in uso.
- Questo prodotto è destinato principalmente all'uso domestico personale e non è pensato per l'uso professionale.
- Si prega di utilizzare seguendo quando descritto nel manuale di istruzioni.

AVVERTENZA!



Non avvicinarsi alla vasca da bagno, al lavabo e ad altri recipienti contenenti acqua durante l'utilizzo del dispositivo. Non lasciar gocciolare acqua o altri liquidi sul dispositivo. In caso di caduta accidentale in acqua, non toccare direttamente con le mani, ma scollegare immediatamente l'alimentazione.

PARTI



1. Elemento riscaldante con rivestimento in ceramica
2. Sezione bigodino
3. Pulsante AVVIO
4. Direzione del ricciolo
5. Temperatura
6. Indicatore della batteria
7. Tempo
8. Pulsante di regolazione
9. Pulsante di accensione / spegnimento (impostazione / conferma)

MODALITA' DI RICARICA

Prima di ricaricare, posizionare l'interruttore su "spento", quindi collegare il cavo di ricarica per la ricarica.

1. Collegare un'estremità del cavo di ricarica USB alla presa nella parte inferiore dell'arricciacapelli e collegare l'altra estremità al computer desktop, all'alimentatore mobile, o alla presa USB del trasformatore per ricaricare. *
Si prega di notare che se si ricarica con un trasformatore USB, non deve essere utilizzato un trasformatore con specifiche di uscita superiori a DC 5V.

2. Durante la ricarica, il simbolo della batteria inizierà a lampeggiare sullo schermo LCD indicando che l'arricciacapelli è in carica.
3. Dopo una ricarica completa di circa 4 ore, il simbolo della batteria segnalerà la carica completa. Dopo averlo ricaricato completamente, potrà essere utilizzato per circa 50 minuti.
*** Prestare attenzione al tempo di ricarica. Scollegare in tempo per evitare che il sovraccarico influisca sulla normale durata della batteria.**
4. L'uso del dispositivo durante la ricarica è severamente vietato. Mentre l'arricciacapelli è in carica non accenderlo, per non causare danni alla sede o alla batteria.

Nota: Anche se non viene utilizzato per un lungo periodo, ricaricare una volta ogni due mesi per garantire la normale durata della batteria.

FUNZIONAMENTO

ACCENSIONE / SPEGNIMENTO: Tenere premuto l'interruttore di alimentazione per 3 secondi.

REGOLAZIONE DELLA TEMPERATURA: Dopo averlo acceso, premere il pulsante di regolazione, il valore della temperatura lampeggerà. A questo punto, premere il tasto di regolazione per impostare la temperatura desiderata (la temperatura può essere impostata tra 150 °C e 200 °C).

DIREZIONE DEL RICCIOLO : Dopo averlo acceso, premere il pulsante di regolazione due volte, la direzione di arricciatura L/R (Sinistra/destra) lampeggerà. A questo punto, premere il tasto di regolazione per selezionare la direzione di arricciatura (L; per arricciatura a sinistra / R per arricciatura a destra).

COMMUTAZIONE TRA °C E °F: Dopo averlo acceso, premere il pulsante di regolazione tre volte e l'unità di temperatura °C lampeggerà. Premere quindi il tasto di regolazione per impostare la visualizzazione di Celsius °C o Fahrenheit (°F).

REGOLAZIONE DELLA DURATA DI RISCALDAMENTO (IN SECONDI): Dopo averlo acceso, premere il pulsante di regolazione quattro volte e la durata di riscaldamento in secondi lampeggerà. A questo punto, premere il tasto di regolazione per impostare la durata in secondi desiderata (la durata può essere impostata da 8/10/12/14 a 18 secondi).

USO

Prima dell'uso, si consiglia di districare bene tutti i capelli con il pettine per evitare che si annodino.



1. Tenere premuto il pulsante di accensione per 3 secondi per accendere il dispositivo. Lo schermo LED si accenderà.
2. L'indicatore di riscaldamento inizierà a lampeggiare e il dispositivo inizierà a riscaldarsi automaticamente fino alla temperatura predefinita (150 °C).
3. Dopo circa 1 minuto verrà emesso un segnale acustico e la spia si accenderà. **Questo indica che il dispositivo è pronto per l'uso.**

È possibile modificare le impostazioni del dispositivo in base ai propri desideri:

Impostazione della temperatura:

150 °C - 200 °C

Tempo di riscaldamento (in secondi): 8, 10, 12, 14,16,18



150°C/160°C

Capelli delicati,
tinti o danneggiati



8 s / 10 s: Ricci
sciolti



170°C/180°C

Capelli
normali e sani



12 s / 14 s: Ricci
morbidi

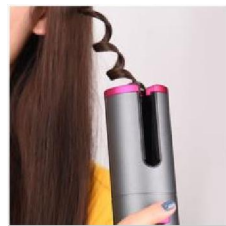


190°C/200°C

Tipologia di capelli
ricci mossi o naturali



16 s / 18 s: Ricci forti



4. Prendere una ciocca di capelli della dimensione adeguata e inserirla nella scanalatura a forma di U.
5. Tenere premuto (senza rilasciare) il pulsante di AVVIO. Inizierà a arrotolare automaticamente i capelli tirandoli verso la piastra riscaldante.
6. Dei segnali acustici verranno emessi per alcuni secondi al termine dell'arricciatura. Rilasciare il pulsante di AVVIO al termine del segnale acustico.

PULIZIA E MANUTENZIONE

Dopo l'uso, assicurarsi di spegnere sempre l'interruttore di alimentazione e attendere che la piastra termica si raffreddi prima di riporlo.



Il dispositivo non è impermeabile. E' severamente vietato lavare il prodotto con acqua o altri liquidi per evitare cortocircuiti.


- Il corpo del dispositivo non è impermeabile. Il dispositivo può essere pulito con un panno.
- Per pulire l'interno dell'arricciacapelli, è necessario scollegarlo dall'alimentazione. Quando il dispositivo si è raffreddato, utilizzare un bastoncino di cotone per pulire con alcune gocce di alcol.
- È possibile riporre il dispositivo nella custodia inclusa.
- Tenere fuori dalla portata dei bambini.

Istruzioni per lo smaltimento e il riciclaggio



Questo marchio indica che questo prodotto non deve essere smaltito con altri rifiuti domestici in tutta l'UE. Per prevenire possibili danni all'ambiente o alla salute umana derivanti dallo smaltimento incontrollato dei rifiuti è necessario riciclarlo responsabilmente per promuovere il riutilizzo sostenibile delle risorse materiali. Per restituire il dispositivo usato, utilizzi i sistemi di restituzione e raccolta o contatti il rivenditore presso cui è stato

acquistato il prodotto. Possono ritirare questo prodotto ed avviarlo ad un riciclaggio sicuro per l'ambiente.

 Dichiarazione del produttore sulla conformità dei prodotti ai requisiti delle direttive CE applicabili.